

# UN TRANSPORT FERROVIAIRE FIABLE EST ESSENTIEL À LA VIABILITÉ ÉCONOMIQUE DU SECTEUR DE LA CHIMIE

Bon nombre des membres de l'ACIC sont des expéditeurs ferroviaires captifs, c'est-à-dire qu'il n'y a pas de solution de rechange viable pour les expéditions. Cela peut s'expliquer par :



le fait qu'un seul transporteur ferroviaire assure le service



la distance des expéditions



le volume de produits



le type de produits fondé sur l'évaluation des risques



les coûts

Il faut trois camions pour transporter la capacité d'un seul wagon. Les grandes installations auraient besoin de **240 camions par jour pour transporter leurs marchandises sans service ferroviaire**. Cela s'ajoute à tous les produits qu'ils expédiaient déjà par la route.



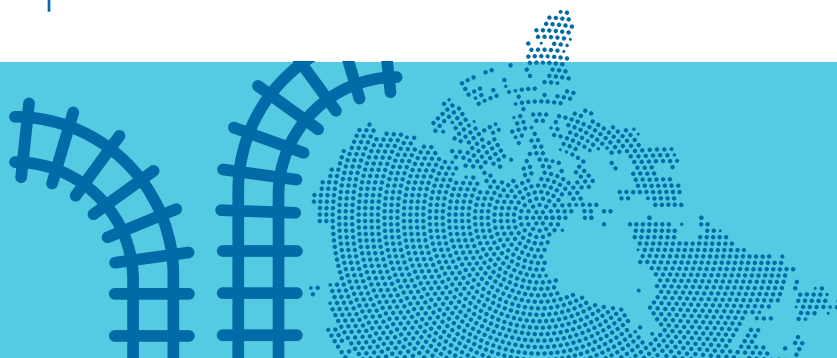
VS



L'accès à un service ferroviaire sûr, fiable et à prix concurrentiel est essentiel au succès de l'industrie canadienne de la chimie.

- Chaque jour, **63 millions de dollars** de produits chimiques industriels circulent sur le réseau ferroviaire canadien, soit **23 milliards de dollars par année**.
- Les produits chimiques représentent **près de 13 %** du trafic ferroviaire canadien.
- Les grandes entreprises peuvent expédier et recevoir environ **80 wagons par jour**.
- Les répercussions économiques d'un arrêt de travail dans le milieu ferroviaire correspondent en moyenne à un **million de dollars par jour**, par installation.

Les dirigeants des sociétés membres de l'Association canadienne de l'industrie de la chimie (ACIC) considèrent le service ferroviaire comme un **facteur clé dans la décision de localiser une nouvelle installation ou d'étendre leurs activités au Canada**.



ASSOCIATION CANADIENNE DE  
L'INDUSTRIE DE LA CHIMIE

[www.canadianchemistry.ca](http://www.canadianchemistry.ca)

**Voilà de la bonne chimie!**